

PTC/USER BENELUX EVENT 2013

14 November 2013
Hotel Eindhoven

International Info

[Algemeen](#)

[Agenda](#)

[PTC/AWARD](#)

[Lezingen](#)

[HandsOn Workshops](#)

[eLearning Lab](#)

[UX Lab](#)

[Exposanten](#)

[Lokatie](#)

[Historie](#)

[Foto's](#)

[Download](#)

PTC/AWARD 2013 - Inzendingen

Op volgorde van aantal punten en stemmen.

Esteya

WINNAAR

Door: Sander van Schaik, Bas Hekkenberg & Sjoerd Ferwerda

Bedrijf: Nucletron i.s.m, Well Design

Positie: 1

Esteya elektronische brachytherapie is een nieuwe benadering voor zeer precieze huidkanker behandeling. Het hart van Esteya bestaat uit een compacte hogedosis x-ray applicator die in een korte behandeling de energie direct op de tumor afgeeft. Esteya is volledig Top-Down ontwikkeld in Pro/ENGINEER. Belangrijke modules gebruiken een eigen skeleton structuur, al of niet gekoppeld aan het hoofd-skelet. Er is intensief gebruik gemaakt van Surfacing om de vloeiende vormen van de Esteya in te construeren. Alle plaatwerk delen zijn ontwikkeld met behulp van Sheetmetal. Tientallen Exploded Views maken elke montage stap inzichtelijk voor toeleveranciers en voor Nucletron's eigen productieafdeling. Om matrijkskosten te sparen worden alle behuizingsdelen direct uit de digitale files gefreesd.



[Esteya-001.jpg](#) (0.56Mb)
[Esteya-8348.jpg](#) (1.22Mb)
[Esteya-8368_multi.jpg](#) (1.29Mb)

Cabling Thales 3D Surveillance Radar

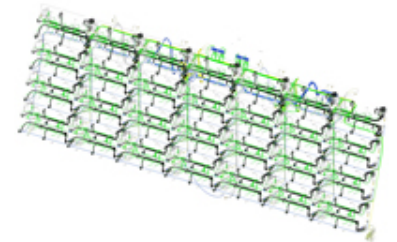
GENOMINEERD

Door: Aad van den Berg(Thales Nederland) - Dennis van Swieten(CE Masters)

Bedrijf: Thales Nederland - CE Masters | Pezy Group

Positie: 2

Thales Radar Systems is bezig met de ontwikkeling van een nieuw, volledig digitaal aangestuurd radarsysteem. Het bijzondere van deze ELR (Extended Long Range) radar is het feit dat hij meerdere doelen ter grootte van een tennisbal kan detecteren binnen een range van 2000 km. Een essentieel onderdeel in deze nieuwe ontwikkeling is de bekabeling, welke wordt gerealiseerd door toepassing van de module Cabling. Alle kabels worden op een slimme manier in 3D getrokken door de constructie. Door het toepassen van TopDown en meerdere advanced Creo technieken is de gehele bekabeling gerealiseerd. Het gevolg is dat op voorhand de lengtes en de massa's bekend zijn van de +/-25 km (!) aan bekabeling. Daarnaast verschaft het vooraf inzicht in de (on)mogelijkheden voor het aanbrengen van de kabels en creëert het informatie voor de productie van de kabelbomen. CE Masters | Pezy Group heeft haar expertise ingezet om de bekabeling te realiseren en de bijbehorende werkmethode vast te leggen en over te dragen.



[Cabling 01.jpg](#) (4.04Mb)
[Cabling 02.jpg](#) (3.94Mb)
[Thales.JPG](#) (0.05Mb)

CNC Bending Machine

Door: Johan Oerlemans, Jaap Kooijman

Bedrijf: Wemo Nederland B.V.

Positie: 3

'Where Productivity meets Flexibility' is de slogan waarmee WEMO haar pons- en buigmachines in 2013 presenteert. Een nieuw voorbeeld hiervan is de CNC Bending Machine. In plaats van een conventionele en relatief star roterende buigbeweging met een variabel contactvlak wordt een baan geprogrammeerd met



een geoptimaliseerd contact tussen product en bending beam. De beweging wordt door middel van interpolerende servo-assen uitgevoerd. De machine is in Creo/parametric ontwikkeld en dezelfde baan is in een skeleton-structuur aangebracht, waardoor de buigbewegingen in een vroeg stadium gesimuleerd kunnen worden. Hiermee is een flexibele machine verkregen, waarvan de toepasbaarheid voor productie snel inzichtelijk gemaakt kan worden. De opbouw is modulair, waardoor een groot aantal varianten realiseerbaar zijn.

[Wemo_CNC_Buiger1_UHD.jpg](#) (2.81Mb)

[Wemo_CNC_Buiger2_UHD.jpg](#) (2.22Mb)

[Wemo_CNC_Buiger3_UHD.jpg](#) (3.1Mb)



Orcon

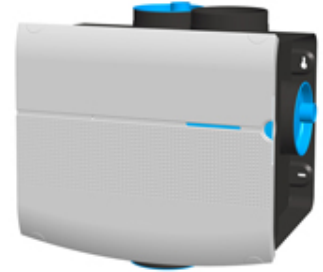
Door: Floris Kortekaas

Bedrijf: MMID Full Service Design Team

Positie: 4

MMID heeft samen met Orcon een nieuwe woonhuisventilator ontwikkeld, die nu de zuinigste en stilste in de markt is. In lijn met de vormgeving van deze MVS-15 is door MMID de gehele productlijn van Orcon voorzien van een nieuwe, frisse styling. Doordat met ProE nauwkeurig aangegeven kan worden waaraan sketch entities gerefereerd worden, kon het verlopende patroon in de voorkap met slechts twee features gemaakt worden.

[mmid_ptc_bora_1.jpg](#) (1.59Mb)



Klembank

Door: Nout van Heumen

Bedrijf: Nout van Heumen

Positie: 5

De Klembank is een tuinbank die bestaat uit 2 gietijzeren frames en drie stukken steigerplank. De koper zaagt een steigerplank in drie gelijke delen en zet de bank zelf in elkaar. Eerst worden de frames over de twee zitting-planken geschoven. Vervolgens wordt de rugleuning er in gezet. De rugleuning duwt de bovenkant van de frames naar buiten en zet alles op slot. De bank is zeer stabiel en in slechts twee minuten in elkaar te zetten zonder gereedschap en bevestigingsmiddelen. De ideale zithoek en hoogte zijn bepaald met een 1:1 model. Hierna is de bank in Creo-Parametric gezet. Om te zorgen voor voldoende sterkte hebben bij een zo laag mogelijk gewicht zijn er FEM analyses uitgevoerd. De klembank is bedacht door Sjoerd en Nout van Heumen en is vanaf volgend jaar te koop.

[Klembank.jpg](#) (0.18Mb)

[Klembank_CAD.jpg](#) (0.08Mb)



Spica/Safari TES sensor mount

Door: Henk van Weers en Bas Ouwerkerk

Bedrijf: SRON i.s.m Lencon Ingenieursbureau

Positie: 6

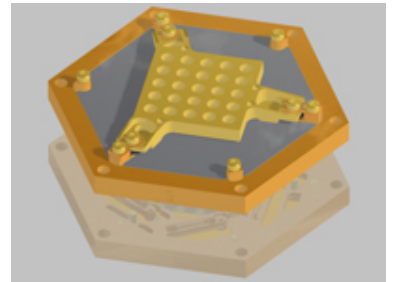
De infrarood spectrometer SAFARI zal worden gebruikt in de Japans/Europese ruimtetelescoop SPICA die onder andere exoplaneten gaat analyseren op mogelijk leven. Het hart van het instrument is een diep infrarood detector chip (TES) die gekoeld wordt tot een temperatuur van 0,05 kelvin. De draagstructuur voor de TES chip heeft minimaal gewicht en kan versnellingen weerstaan van 120G. De verguld koperen structuur zorgt dat de TES chip zijn nauwkeurige positie behoudt na het afkoelen tot 50 millikelvin. Boven de chip is een horn block geplaatst die het licht focuseert op de pixels (nu nog dummy). Er is een instelbare spleet gerealiseerd tussen het horn block en de chip van minimaal 15 micrometer. De TES sensor mount is ontwikkeld met Creo 2.0 en geanalyseerd met Creo Simulate.

[TES1.jpg](#) (0.15Mb)

[SPICA_VUE03.jpg](#) (0.42Mb)

[Safari TES mount 2.jpg](#) (0.1Mb)

[Safari TES mount 1.jpg](#) (0.1Mb)



Fico Compact Line – X

Door: Brett Klinge

Bedrijf: Besi Netherlands

Positie: 7

De nieuwe Fico Compact Line - X (FCL-X) is de nieuwste ontwikkeling in de semiconductor Trim & Form technologie van leadframes met extreem hoge dichtheid. Het geavanceerde systeem voor verontreinigingsbeheersing zorgt voor een probleemloze verwerking van leadframes. Elke pers heeft een eigen afzuiging, met gecontroleerde hoge luchtstroom snelheden en een uniek cycloon stoffilter. De korte en gecontroleerde transportafstanden verbeteren de prestaties van de FCL-X en voorkomen schade aan de producten. De machine is in een zeer korte tijd in Pro/ENGINEER Wildfire 4.0 ontwikkeld door bestaande modules te hergebruiken en te verbeteren met behulp van geavanceerde Top-Down Design technieken. Met Pro/MECHANICA zijn vele stijfheid berekeningen en modaal analyses uitgevoerd en met FloEFD Pro is onder andere het stoffilter



geoptimaliseerd.

[fcl-x-stack-press-stack-vv1.jpg](#) (0.3Mb)

[FCL-X_Subframe_MechCalc.png](#) (0.38Mb)

[FCL-X_Cyclone.png](#) (0.12Mb)

58410 : TDA Destillation tower

Door: Steven Dumon

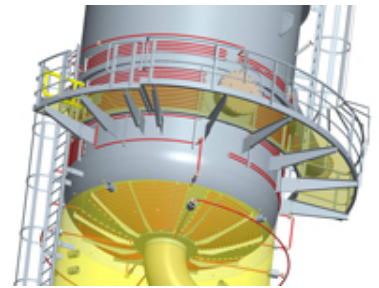
Bedrijf: GGI International

Positie: 8

De opdracht om het ontwerp van de klant om te zetten in een model en tekeningen die technisch uitvoerbaar zijn heeft geleid tot een intense samenwerking tussen meerdere designers. Het gebruik van Creo/Elements Pro heeft er toe bijgedragen dat alle complexe vormen uiteindelijk samenpasten. Dit toestel was één van de drie die gebouwd moesten worden en bestaat uit een 195 ton roestvast staal.

[58410-001-001 - coil bodem 2.jpg](#) (1.38Mb)

[58410-001-001 - top 2.jpg](#) (1.09Mb)



Neopost DS-65

Door: Jaap kramer

Bedrijf: Neopost

Positie: 9

De DS-65 is een van de nieuwste couverteermachines van Neopost. De machine is ontwikkeld met behulp van Creo Elements/Direct en is bijna geheel opgebouwd uit kunststof onderdelen. De DS-65 kan tot 2400 enveloppen per uur vullen.

[DS-65_render.jpg](#) (0.62Mb)



In totaal 9 Inzendingen ...

Creo Parametric Creo Direct Windchill Simulation

SiteDesign -- Olaf Corten