



PTC/USER BENELUX EVENT 2014

20 NOVEMBER 2014

HOTEL EINDHOVEN

International Info

[Algemeen](#)

[Agenda](#)

[PTC/AWARD](#)

[Lezingen](#)

[HandsOn Workshops](#)

[eLearning Lab](#)

[UX Lab](#)

[Sponsors](#)

[Exposanten](#)

[Lokatie](#)

[Historie](#)

[Foto's](#)

[Download](#)

PTC/AWARD 2014 - Inzendingen

Op volgorde van aantal punten en stemmen.

Revell Radio Controlled Cars

WINNAAR

Door: Bart Verleije, Koen Beyers

Bedrijf: Voxdale

Positie: 1

Revell is bij velen ongetwijfeld gekend om z'n modelbouw kits. Om de product portfolio uit te breiden, kreeg Voxdale de opdracht om een gamma aan radiogestuurde autootjes te ontwerpen: buggy's, monster trucks, muscle cars, ... In minder dan een half jaar werden met PTC Creo concepten voorgesteld, chassis uitgetekend, structurele analyses van ophangingscomponenten doorgerekend, dynamics gesimuleerd (aandrijving & differentieel), prototypes geprint en productie files gegenereerd. Dit resulteerde in een modulaire en kost-effectieve productfamilie met 2 chassis (1/14 en 1/18) en 5 verschillende bodies in bijzonder rigide en waterdichte uitvoeringen. Ook de battery packs en afstandbediening werden door Voxdale uitgewerkt. In het eerste jaar werden alvast meer dan 100.000 stuks geproduceerd.

[Voxdale_PTC_03.jpg](#) (0.19Mb)

[Voxdale_PTC_04.jpg](#) (0.95Mb)

[Voxdale_PTC_02.jpg](#) (0.83Mb)

[Voxdale_PTC_01.jpg](#) (0.21Mb)



Omschakeling krachtcentrale met biomassa

Door: Steven Dumon

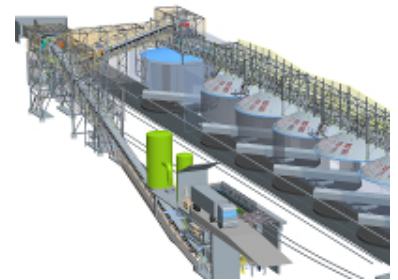
Bedrijf: Engicon NV

Positie: 2

Middenin de buitenwijken van een grootstad staat de een krachtcentrale die instaat voor de verwarming van enkele volledige wijken. Op deze site wordt de bestaande kolencentrale uitgebreid zodat er opslag, transport en verbranding van houtpellets mogelijk is. Deze zullen aangevoerd worden via trein of vrachtwagens. De opdracht voor Engicon omvat alle staalbouw, de volledige transportinstallatie met transportbanden, kettingtransporteurs, silo's en bunkers. Het ontwerp van de installatie is gedeeltelijk in Creo Elements/Pro uitgewerkt, intensief gebruik makende van AAX. De detail engineering, volledig in Creo Elements/Pro, is momenteel aan de gang en vereist dat een tiental designers tegelijk aan dit project kunnen werken.

[29160-001-000_shaded_A3_01 - small.jpg](#) (4.33Mb)

[29160-001-000_shaded_A3_02 - small.jpg](#) (3.2Mb)



Combined roll bending / press brake machine

Door: Johan Oerlemans, Jaap Kooijman

Bedrijf: Wemo Nederland bv

Positie: 3

WEMO heeft een gecombineerde combined roll bending / press brake machine ontwikkeld voor leveranciers van rolluikkasten. Door deze twee bewerkingen in één machine te combineren, is de handmatige handling en tussenvoorraad volledig geëlimineerd. Deze innovatie maakt voor het uitvoeren van de pers- en rolbewerkingen gebruik van servo-elektrische aandrijvingen in plaats van de hydraulische variant, een concept dat voor zowel machinebouwer als -gebruiker voordelen oplevert. De machine is in Creo Parametric ontwikkeld, waarin de bewegingen aangebracht zijn in een skeleton-structuur. Het beheer vindt plaats in Windchill en via de ERP koppeling wordt de machine in productie gegeven. In de montagehal volgt assemblage met behulp van Creo View.



Rol-kant buigmachine 1.jpg (0.74Mb)
Rol-kant buigmachine 2.jpg (0.86Mb)
Rol-kant buigmachine 3.jpg (0.78Mb)
Rol-kant buigmachine Buigvorm 3.10.jpg (0.13Mb)

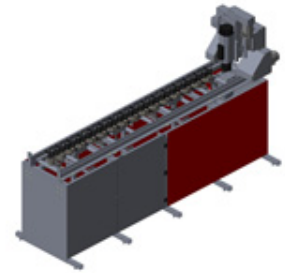
Uitzetvoegen op maat maken

Door: Robin Wanten

Bedrijf: KU Leuven - Technologicampus Diepenbeek (België)

Positie: 4

Opdracht is uitgevoerd voor een bedrijf gespecialiseerd in de productie en ontwikkeling van uitzetvoegen voor industrievloeren. De uitzetvoegen worden gemaakt van plaatstaal. Ze worden met een plooi bank in de sinusvorm gebracht. Bij het vervormen zal het materiaal opstuiken. Hierdoor moeten de uitzetvoegen na het plooiën nog eens afgevlakt worden om ervoor te zorgen dat ze nergens boven de betonnen vloer uitsteken.



VOLLEDIGE_MACHINE.jpg (2Mb)
volledige_machine_detail.jpg (2.13Mb)

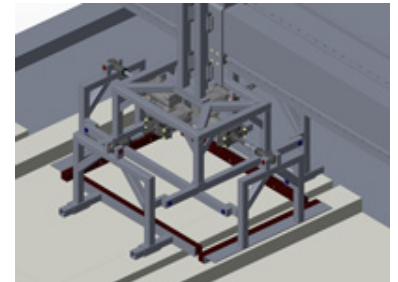
Bakkenhandling

Door: Milan Mulders - Michael Martens

Bedrijf: KU Leuven - Technologicampus Diepenbeek (België)

Positie: 5

Bij een brouwerij moeten fleskes worden omgezet van de ene bak naar de andere. Er zijn 2 scenarios. 1. Bruine bak vrijmaken : er wordt een pallet aangevoerd met bruine bakken aan de eerste transportband en een pallet met groene of blauwe bakken aan de 2de transportband. Om de bruine bakken vrij te maken moeten de flesjes van de bruine bak naar de groene of blauwe bak worden omgezet. De bakken die gevuld of leeggemaakt zijn moeten ook weer terug gestapeld worden op een palet. 2. Blauwe bakken van 12 stuks vullen en leegmaken.



machine_totaal.jpg (5.66Mb)
machine_totaal_detail.jpg (4.17Mb)

In totaal 5 Inzendingen ...

Creo Parametric Creo Direct Windchill Simulation

SiteDesign -- Olaf Corten